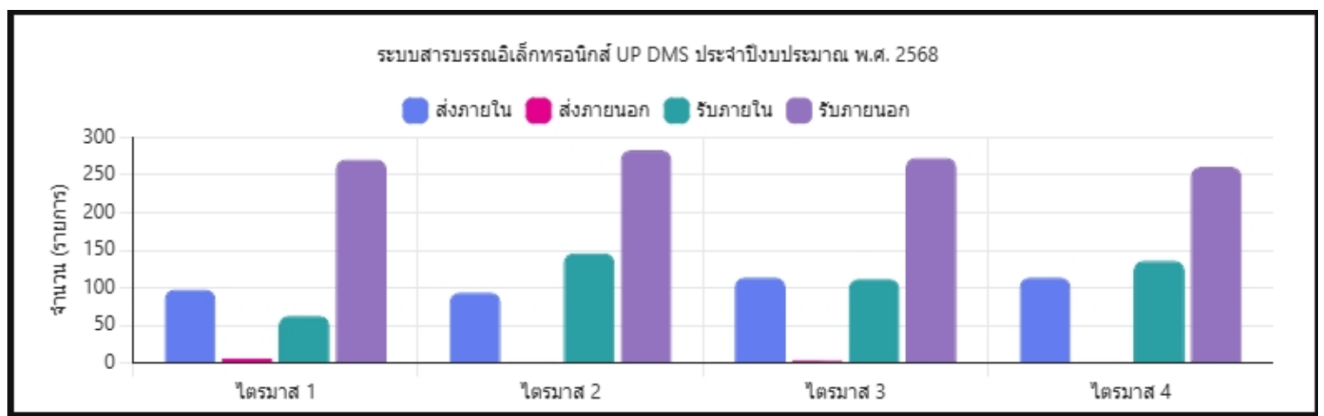


ข้อมูลสถิติการขอรับบริการผ่านช่องทางออนไลน์ (E-SERVICE)
หน่วยตรวจสอบภายใน มหาวิทยาลัยพะเยา ประจำปีงบประมาณ พ.ศ. ๒๕๖๘

๑. ระบบสารบรรณอิเล็กทรอนิกส์ UP DMS

ที่	ไตรมาส	จำนวนผู้รับบริการ (ราย/หน่วยงาน)				
		ส่งภายใน ผ่านระบบ UP DMS	ส่งภายนอก ผ่านระบบ UP DMS	รับภายใน ผ่านระบบ UP DMS	รับภายนอก ผ่านระบบ UP DMS	รวม
๑	ไตรมาสที่ ๑	๙๘	๖	๖๓	๒๗๑	๔๓๘
๒	ไตรมาสที่ ๒	๙๔	๒	๑๔๖	๒๘๓	๕๒๕
๓	ไตรมาสที่ ๓	๑๑๔	๓	๑๑๒	๒๗๓	๕๐๒
๔	ไตรมาสที่ ๔	๑๑๔	๒	๑๓๖	๒๖๑	๕๑๓
รวม		๔๒๐	๑๓	๔๕๗	๑,๐๘๘	๑,๙๗๘



๒. ระบบติดตามเอกสารการเงิน มหาวิทยาลัยพะเยา

สรุปการส่งเอกสารเบิกจ่าย คืบเอกสารแก้ไข ประจำปีงบประมาณ พ.ศ. ๒๕๖๘

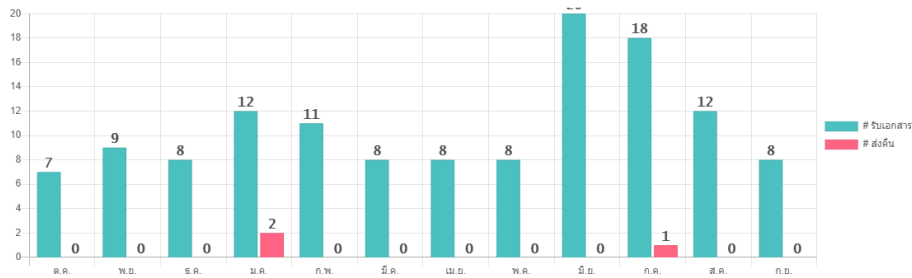
สรุปการส่งคืนเอกสารแก้ไข

เลือกปีงบประมาณ 2568

ดูรายงาน

EXPORT XLS

รับเอกสารรวม 129 ส่งคืนรวม 3



คณะ	ธ.ค.		พ.ย.		ธ.พ.		ม.ค.		ก.พ.		มี.ค.		เม.ย.		พ.ค.		มิ.ย.		ก.ค.		ส.ค.		ก.ย.		รวม
	รับ10	ส่งคืน10	รับ11	ส่งคืน11	รับ12	ส่งคืน12	รับ1	ส่งคืน1	รับ2	ส่งคืน2	รับ3	ส่งคืน3	รับ4	ส่งคืน4	รับ5	ส่งคืน5	รับ6	ส่งคืน6	รับ7	ส่งคืน7	รับ8	ส่งคืน8	รับ9	ส่งคืน9	
หน่วยตรวจสอบภายใน	7	0	9	0	8	0	12	2	11	0	8	0	8	0	8	0	20	0	18	1	12	0	8	0	129
	7	0	9	0	8	0	12	2	11	0	8	0	8	0	8	0	20	0	18	1	12	0	8	0	129

หมายเหตุ ในปีงบประมาณ พ.ศ. ๒๕๖๘ หน่วยตรวจสอบภายในไม่มีช่องทาง E-Service ให้แก่บุคลากร ภายในมหาวิทยาลัย เนื่องจากโดยส่วนใหญ่จะใช้บริการ E-Service ของกองต่าง ๆ ที่เกี่ยวข้องเป็นหลัก เช่น ระบบ UP-DMS ระบบ E-Budget ระบบลาออนไลน์ ระบบการติดตามเอกสารการเงิน มหาวิทยาลัยพะเยา เป็นต้น