

# พฤติกรรมทาง จริยธรรม ของบุคลากร มหาวิทยาลัยพะเยา

1

ยึดมั่นในการปกครอง  
ระบอบ ประชาธิปไตยอัน  
มีพระมหากษัตริย์ ทรง  
เป็นประมุข



DO'S

- กล้าตัดสินใจและยืนหยัดทำในสิ่งที่ถูกต้องชอบธรรม กล้าแสดงความคิดเห็นหรือคัดค้านในสิ่งที่ไม่ถูกต้อง

- ปฏิบัติหน้าที่ด้วยความถูกต้อง ตามหลักธรรมาภิบาล หลักกฎหมาย หลักวิชาการ หลักคุณธรรม จริยธรรม และมีมาตรฐานการปฏิบัติงาน



DON'TS

- ดูหมิ่นหรือต่อต้าน สถาบันหลักของประเทศ

- ละเว้น ละเมิด หรือใช้ช่องว่างของกฎหมาย กระทำการอันเป็นการไม่ซื่อสัตย์สุจริตทั้งในการปฏิบัติงานและการดำเนินชีวิตส่วนตัว

2

ซื่อสัตย์สุจริต มีจิตสำนึก  
ที่ดี และรับผิดชอบต่อ  
หน้าที่



DO'S

- กล้าตัดสินใจและยืนหยัดทำในสิ่งที่ถูกต้องชอบธรรม กล้าแสดงความคิดเห็นหรือคัดค้านในสิ่งที่ไม่ถูกต้อง

- เสียสละและอุทิศตนในการทำงานรักษาจริยธรรมในการปฏิบัติหน้าที่อย่างซื่อสัตย์สุจริตและมีจรรยาบรรณในวิชาชีพ



DON'TS

- ปิดความรับผิดชอบต่อหน้าที่ กรณีที่มีปัญหาหรือเกิดความ ผิดพลาดจากการปฏิบัติหน้าที่

- ประพฤตินและปฏิบัติหน้าที่ โดยไม่คำนึงถึงความเสียหาย ที่อาจเกิดขึ้นต่อผู้ร่วมงาน องค์กร หรือผู้มีส่วนได้ส่วนเสีย

# พฤติกรรมทาง จริยธรรม ของบุคลากร มหาวิทยาลัยพะเยา



3

กล้าตัดสินใจและกระทำ  
ในสิ่งที่ถูกต้องชอบธรรม



DO'S

- เกิดคุณรักษาไว้ซึ่งสถาบันหลัก ของประเทศ เคารพต่อกฎหมาย มีวินัย และยึดมั่นใจหลักคำสอน ของศาสนา
- ปฏิบัติหน้าที่ด้วยความถูกต้องตามหลักธรรมาภิบาล หลักกฎหมายหลักวิชาการ หลักคุณธรรม จริยธรรม และมีมาตรฐานการปฏิบัติงาน



DON'TS

- ดุหมั่นหรือต่อต้าน สถาบันหลักของประเทศ
- ละเว้น ละเมิด หรือใช้ช่องว่างของกฎหมาย กระทำการอันเป็นการไม่ซื่อสัตย์สุจริตทั้งในการปฏิบัติงานและการดำเนินชีวิตส่วนตัว

4

คิดถึงประโยชน์ส่วนรวม  
มากกว่าประโยชน์ส่วนตัว  
และมีจิตสาธารณะ



DO'S

- แยกเรื่องส่วนตัวออกจาก หน้าที่การงาน รักษาความสัมพันธ์ กับผู้ร่วมงาน ผู้เรียน ผู้รับบริการ และประชาชน อย่าง กัลยาณมิตร



DONT'S

- ปฏิบัติหน้าที่โดยถือเอาประโยชน์ และความรู้สึกส่วนตัวเป็นที่ ตั้งไม่คำนึงถึงผลประโยชน์หรือโทษที่มีต่อส่วนรวม

# พฤติกรรมทาง จริยธรรม ของบุคลากร มหาวิทยาลัยพะเยา

5

มุ่งผลสัมฤทธิ์ของงาน



DO'S



- ปฏิบัติงานด้วยความรู้ความสามารถ อย่างเต็มศักยภาพมีความ  
อุตสาหะ กระตือรือร้นต่อการเปลี่ยนแปลง ในทางที่พัฒนา เพื่อ  
ประโยชน์ ต่อตนเองและองค์กร
- รักษาคุณภาพการทำงาน และมาตรฐานแห่งวิชาชีพเรียนรู้สิ่ง  
ใหม่อยู่เสมอ



DON'TS

- ปฏิเสธ หลีกเลียง เกี่ยงงาน
- ขาดการพัฒนาตนเอง หรือไม่นำความรู้ที่ได้รับมาใช้ในการพัฒนา  
ต่อยอดงาน
- รับสิ่งของหรือประโยชน์อื่น ๆ จากการปฏิบัติหน้าที่
- นำกิจกรรมหรือธุรกิจส่วนตัวมาปฏิบัติในเวลาราชการ หรือนำ  
บุคลากรหรือทรัพย์สินของ ราชการไปใช้เพื่อประโยชน์ส่วนตัว

6

ปฏิบัติหน้าที่อย่างเป็น  
ธรรมและไม่เลือกปฏิบัติ



DO'S

- ไม่เลือกปฏิบัติอย่างไม่เป็นธรรม ปฏิบัติหน้าที่ด้วยความเที่ยงธรรม  
เสมอภาค ปราศจากอคติ โปร่งใส และตรวจสอบได้
- ให้บริการและอำนวยความสะดวก แก่ผู้รับบริการ ผู้มีส่วนได้ส่วนเสีย  
หรือประชาชน ด้วยอัธยาศัยที่ดี สุภาพ และเต็มใจ



DON'TS

- ใช้อำนาจในตำแหน่งหน้าที่ เพื่อพื้ แสวงหาประโยชน์แก่ตนเอง หรือ  
พวกพ้อง โดยมีชอบ ด้วยกฎหมาย
- แสดงพฤติกรรม อันเป็นการ เหยียดหยาม ประชดประชันหรือ  
ดูแคลนผู้อื่น หรือทำให้ผู้อื่นเกิดความรู้สึกว่าตนได้รับการปฏิบัติที่  
ด้อยกว่าบุคคลอื่น

# พฤติกรรมทาง จริยธรรม ของบุคลากร มหาวิทยาลัยพะเยา

7

ดำรงตนเป็นแบบอย่างที่ดี  
และรักษาภาพลักษณ์ของ  
ทางราชการมุ่งผลสัมฤทธิ์  
ของงาน



DO'S



- ดำรงตนให้เป็นที่เชื่อถือศรัทธา เป็นแบบอย่างที่ดี ในการดำเนินชีวิตและรักษา เกียรติศักดิ์ กศัต์ในตำแหน่งหน้าที่
- รักษาวัฒนธรรม และภาพลักษณ์ที่ดี ขององค์กร



DON'TS

- ประพฤติปฏิบัติตนอันเป็นเหตุทำให้เสื่อมเสียชื่อเสียง หรือเกียรติศักดิ์ในตำแหน่งหน้าที่ หรือภาพลักษณ์ขององค์กร
- เปิดเผยความลับขององค์กร ผู้เรียน หรือผู้รับบริการ หรือนำข้อมูลลับ หรือขายข้อมูลภายในไปใช้เพื่อประโยชน์ส่วนตน หรือพวกพ้อง

# จรรยาบรรณของนายกสภามหาวิทยาลัย และกรรมการสภามหาวิทยาลัย

มุ่งมั่นในการทำงานให้มีคุณภาพมาตรฐาน โปร่งใส  
และตรวจสอบได้

## มุ่งมั่น

มุ่งมั่นในการพัฒนา  
มหาวิทยาลัยอย่างมี คุณ  
ภาพ เพื่อให้บรรลุ เป้า  
หมายตามพันธกิจ



ยึดมั่นความโปร่งใส  
และตรวจสอบได้

ปฏิบัติหน้าที่ด้วยความ  
สุจริตมีจรรยาบรรณ  
โปร่งใสและตรวจสอบ  
ได้

## เสริมสร้าง คุณภาพ/มาตรฐาน

กำหนดนโยบายและวางแผน  
ยุทธศาสตร์เพื่อพัฒนา มหาวิทยาลัย  
ให้สู่ความเป็นเลิศทางด้านวิชาการ  
และการบริหารจัดการที่ดี



สร้างความสัมพันธ์ที่ดี

เสริมสร้างความสัมพันธ์ที่ดีโดยใช้  
หลักการมีส่วนร่วมเพื่อนำพา  
มหาวิทยาลัยสู่ความเป็นเลิศ

## สนับสนุน / ส่งเสริม

สนับสนุนให้มีการจัดกิจกรรม การฝึก  
อบรม เพื่อเสริมสร้างคุณธรรม  
จรรยาบรรณ การพัฒนาความรู้ ความ  
สามารถของ บุคลากรใน  
มหาวิทยาลัย





# จริยธรรมของผู้บริหาร

ไม่แสวงหาประโยชน์โดยมิชอบ  
ไม่ผลประโยชน์ทับซ้อน  
และไม่โอนอ่อนต่ออิทธิพลใดๆ

## ปัจจัยที่ทำให้เกิดผลประโยชน์ทับซ้อน

การหาประโยชน์ให้ตนเอง  
และพวกพ้อง



หรือการใช้อำนาจหน้าที่เพื่อประโยชน์ตนเอง  
และพวกพ้อง



รับของขวัญหรือ  
ผลประโยชน์

รับของขวัญจากเอกชนเพื่อช่วยเหลือหรือ  
ตอบแทนในการอำนวยความสะดวกด้าน  
ต่างๆ

ใช้ทรัพย์สินของหน่วยงาน  
เพื่อประโยชน์ส่วนตัว

นำทรัพย์สินของส่วนงานไปใช้ในกิจการส่วน  
ตัวหรือใช้ทรัพย์สินของงานโดยไม่มีสิทธิ  
ตามกฎหมาย



การนำข้อมูลอันเป็นความลับ  
ของหน่วยงานมาใช้ประโยชน์  
ส่วนตัว

ใช้ประโยชน์จากการที่ตนเอง  
รับรู้ข้อมูลภายในหน่วยงาน  
และนำข้อมูลนั้น ไปหาผลประโยชน์  
ให้กับตนเองหรือพวกพ้อง

ปิดบังความผิด

ปกปิดความผิดเพื่อช่วยเหลือตนเอง  
และพวกพ้อง



**TRANSPARENCY CAN BE CHECKED**

# จริยธรรมของบุคลากร สายวิชา

มีจรรยาบรรณในการปฏิบัติหน้าที่วิจัย  
และการสร้างผลงานทางวิชาการ

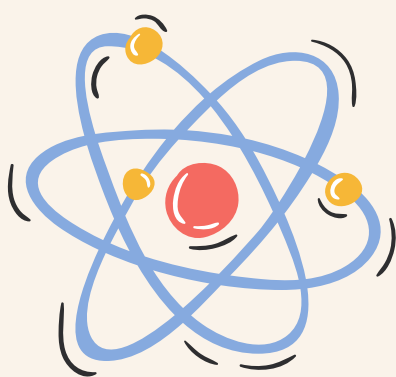
## ซื่อสัตย์และมีคุณธรรม

- นักวิจัยต้องซื่อสัตย์ต่อตนเองและผู้อื่น
- นักวิจัยต้องซื่อตรงต่อการแสวงหาทุนวิจัย
- นักวิจัยต้องมีความเป็นธรรมเกี่ยวกับผลประโยชน์ที่ได้รับจากวิจัย



## ตระหนักถึงพันธกรณีในการทำวิจัย

- นักวิจัยต้องตระหนักถึงพันธกรณีในการทำวิจัย
- นักวิจัยต้องอุทิศเวลาทำงานวิจัย
- นักวิจัยต้องมีความรับผิดชอบในการทำวิจัย



## มีความรู้พื้นฐานความรู้ในสาขาวิชาการที่ทำวิจัย

- นักวิจัยต้องมีพื้นฐานความรู้ ความชำนาญเกี่ยวกับเรื่องที่ทำวิจัยอย่างเพียงพอ
- นักวิจัยต้องรักษามาตรฐานและคุณภาพของงานวิจัยในสาขาวิชาการนั้น ๆ



## มีความรับผิดชอบต่อสิ่งที่ศึกษาวิจัย

- นักวิจัยต้องดำเนินการโดยมีจิตสำนึกที่จะไม่ก่อความเสียหาย
- นักวิจัยต้องมีความรับผิดชอบต่อผลที่เกิดขึ้นต่อตนเอง กลุ่มตัวอย่างที่ใช้ในการศึกษาและสังคม
- การใช้คนหรือสัตว์ในการทดลอง ต้องทำ ในกรณีที่ไม่มีความเลือกอื่นเท่านั้น ความเสียหาย



## มีอิสระทางความคิด ปราศจากอคติทุกขั้นตอน

- มีอิสระ ไม่ทำงานวิจัยด้วยความเกรงใจ
- ใช้หลักวิชาการเป็นเกณฑ์และไม่มียอคติเข้ามาเกี่ยวข้อง
- เสนอผลงานวิจัยตามความจริง ไม่จงใจเบี่ยงเบนผลการวิจัย



## นำผลงานวิจัยไปใช้ประโยชน์ในทางที่ชอบ

- มีความรับผิดชอบและรอบคอบในการเผยแพร่
- เผยแพร่ผลงานวิจัยโดยสำนึกถึงประโยชน์ทางวิชาการและสังคม
- เสนอผลงานวิจัยตามความเป็นจริง



# จริยธรรมของบุคลากรสายวิชาการ

ดำรงตนให้เป็นแบบอย่างที่ดี

## แบบอย่างที่ดีด้านความประพฤติ

ต้องการให้ศิษย์ประพฤติปฏิบัติอย่างไร  
ครู/อาจารย์ก็ต้องประพฤติปฏิบัติตนเช่นนั้น  
ให้ศิษย์ได้เห็นเป็นตัวอย่าง



## แบบอย่างที่ดีด้านวิชาการ

แสวงหาความรู้กว้างขวางนอกเหนือไปจากความรู้  
เฉพาะที่ตนถนัด



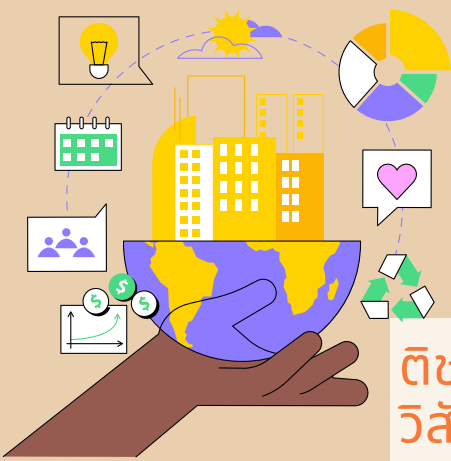
## แบบอย่างที่ดีด้านบุคลิกภาพ

แต่งกายเหมาะสมกับกาลเทศะมีลักษณะของ  
ความเป็นผู้นำ



## แบบอย่างที่ดีด้านการแสดงความคิดเห็น

ติชมด้วยความเป็นธรรมซึ่งบุคคลหรือสิ่งใดอันเป็น  
วิสัยของประชาชนติชมโดยปราศจากอคติ



## แบบอย่างที่ดีด้านการทำงาน

รู้จักทำงานเชิงรุกและมีเป้าหมายที่ชัดเจนในการ  
ทำงาน





# จริยธรรมของบุคลากรสายวิชาการ

แสดงออกซึ่งความเห็น  
ทางวิชาการโดยสุจริต  
ของประชน

## มีความเที่ยงธรรม

ติชมด้วยความเป็นธรรมซึ่งบุคคลหรือสิ่งใด  
อันเป็นวิสัยของประชาชนติชมโดยปราศจากอคติ



## ปราศจากอคติ

ไม่เลือกปฏิบัติในการติชม  
ไม่แสดงความคิดเห็นด้วยความลำเอียง



## ยึดหลักประโยชน์ส่วนรวม

แสดงออกซึ่งความคิดเห็น ที่เป็นประโยชน์  
ไม่ก่อให้เกิดความแตกแยก



## มีเมตตาจิต

ไม่กล่าวตำหนิหรือทำให้ผู้อื่นเกิดความเสื่อมเสีย



## ใช้ถ้อยคำที่สุภาพ

ใช้ถ้อยคำที่สุภาพและรักษามารยาทในการพูด



## มีความสร้างสรรค์

แสดงออกด้วยความสร้างสรรค์ เพื่อการปรับปรุง  
และพัฒนาที่ไม่หยุดยั้ง

